

# しんかんちょう はじめまして！新館長



市民図書館長

- ①森岡 眞秋
- ②58才
- ③旅行
- ④みんなに使ってもらえる図書館にしたいと思っています。
- ⑤図書館は、将来の可能性がたくさんつまっている情報の源。図書館で学んで、将来の道をさがしてくれたらうれしいです。

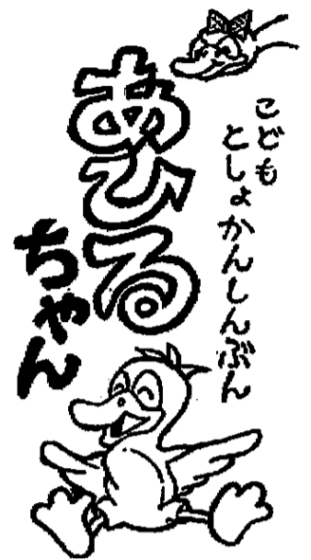


県立図書館長

- ①山崎 生
- ②ひみつです
- ③書道（たしなむていど）
- ④みんなから愛される図書館にしたいです。
- ⑤今、新型コロナウイルスの影響で外に出られないかもしれませんが、落ち着いたら、ぜひ図書館に遊びにきてください！

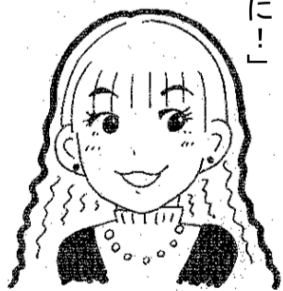
オーテピア高知図書館は、高知県立図書館と高知市立市民図書館本館という、二つの図書館が合体している図書館です。ですから、館長も二人いて、4月から二人とも新しい人になりました。

- ①名前
  - ②ねんれい
  - ③しゅみ
  - ④ほうふ
  - ⑤小学生に一言
- 一体、どんな館長なのでしようか。図書館で出会えたら、「館長！」と声をかけてみてくださいね。



令和2年  
5月号  
第21号

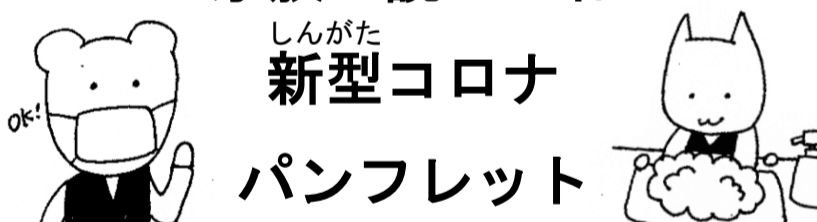
オーテピア高知図書館の子どもコーナーではたらくスタッフを、順番にしようかいたします！  
第一回目にとうじようするのには、宮本直美さん。いつも明るくておもしろい宮本さん。よくおもしろいことをして、周りのみんなを笑わせてくれます。そんな宮本さんの特技は、図画工作！画用紙



や折り紙で工作を作ってくれたり、上手なイラストをかいてくれます。いつかこの新聞でもひろうしてほしいですね。最後に、宮本さんから一言。「次の展示をお楽しみに！」

## 子どもコーナー スタッフのしようかい①

かぞくよ  
**家族で読んでね**  
しんがた  
**新型コロナ**  
パンフレット




世界中で大きな問題になっている、新型コロナウイルス。オーテピア5階にある高知みらい科学館は、「科学館が科学の視点でわかりやすく伝える新型コロナウィルス」というパンフレットを作りました。このパンフレットには、ウイルスが体に入って病気になること、身を守るために、大事なことがのっていますので、少ししようかいたします。

はじめに、顔をさわらないこと。ウイルスは、鼻や口、目のねんまくから入るといわれているからです。次に、

手洗いをすること。せっけんで洗い、よくかわかすことで、手についた多くのウイルスを洗い流すことができます。最後に、アルコール消毒液をすること。手洗いと同じように、手の全体にアルコールをよくつける必要があります。

パンフレットは、科学館ウェブサイトの「イベントインフォメーション」から見るができます。ぜひ読んでみてください。 (<https://otepia.kochi.jp/science/>)

QRコードはこちら




Q オーテピアのたこもの高さは何センチ？

- ①モアイごうくらしい (約20メートル)
- ②ウルトラマンの身長くらい (約40メートル)
- ③東京タワーくらい (約300メートル)

ねこの ししょさん その1



がつ ぎょうじ  
5月の行事あんない

ちいさいひとたちのための えほん 絵本とおはなしにであう会	0~3才 くらいの あかちゃん と保護者	おやすみです
ぴった ~あかちゃんのおはなしかい~		
おはなしのじかん	3才~小学生	
リレーおはなし会 5/10 かとうその里おはなしの会(須崎市) 5/24 いの町立図書館	幼児~小学生	
Hello World がいこくご ~外国語のおはなし会~	幼児 小学生	

5月の行事はおやすみします。  
新型コロナウイルスが広がらないようにするためです。  
たの 楽しみにしてくれていたみなさん、ごめんなさい。

へんしゅうこうき  
編集後記

「こどもとしよかんしんぶん あひるちゃん」は今月号からおおきくりリニューアル(あたらしくなること)！  
オーテピア高知図書館のニュースや、図書館にまつわるクイズ、おもしろい本のしょうかいコーナーなど、小学生のみなさんが楽しめるような記事を作っています！  
新しくなった「あひるちゃん」の感想を、ぜひ教えてくださいね。

としよかん  
図書館 五・七・五

たう  
田植えして  
からだ  
体がどろんこ  
ハリーみたい

●絵本『どろんこハリー』  
に出てくるハリーみたい  
に、思いっきりどろだらけ  
になれたら、気持ちいいだ  
ろうねえ。(『どろんこ  
ハリー』福音館書店より)



としよかん  
図書館カレンダー

●の日はおやすみです  
□の日はオーテピア高知図書館だけ  
開いています



日	月	火	水	木	金	土
*	*	*	*	*	1	2
3	4	5	6	7	8	9
10	11	12	13	14	15	16
17	18	19	20	21	22	23
24/31	25	26	27	28	29	30



日	月	火	水	木	金	土
*	1	2	3	4	5	6
7	8	9	10	11	12	13
14	15	16	17	18	19	20
21	22	23	24	25	26	27
28	29	30	*	*	*	*

利用時間(りょうじかん)	火曜日~金曜日	土曜日・日曜日・祝日	
オーテピア高知図書館	9:00~20:00	9:00~18:00 (7・8月の土曜日は9:00~20:00)	
分館(ぶんかん)	火曜日~金曜日	土曜日・日曜日	
旭・潮江・長浜・江ノ口・下知・春野	10:00~18:00	10:00~17:00	
分室(ぶんしつ)	火曜日~金曜日	土曜日	日曜日
三里・鴨田・初月・一宮・高須・五台山・秦・介良 朝倉・大津・布師田・御畳瀬・浦戸・鏡・土佐山	13:00~17:00	10:00~17:00	10:00~13:00

うしお え ぶんかん  
潮江分館はおやすみしています。くわしくはウェブ・サイトを見てください。

おやすみのあいだは、アスパルこうち1階で「潮江市民図書館サービスポイント」を開設しています。